

PROTEZIONE DELLA VISTA

Nonostante gli occhi non rappresentino che la millesima parte della superficie del nostro corpo, sono proprio loro, nel 6% dei casi, ad essere interessati ad infortuni sul lavoro. L'occhio è fragile e per questo deve essere necessariamente protetto in modo efficace.

Gli elementi di rischio che possono comportare la necessità di proteggere gli occhi o l'intero volto sono, in linea di massima, gli stessi.

La necessità deriva dalla proiezione di particelle di diversa natura, dimensione, velocità e temperatura, dalla presenza di sostanze chimiche, liquide o in polvere, dall'esposizione a radiazioni.

Tutti questi rischi possono ridurre la capacità visiva, dar luogo ad incidenti e persino causare cecità.

I numerosi tipi di occhiali, visiere, schermi, sono in genere caratterizzati per usi specifici e non comportano particolari difficoltà di scelta, in funzione sia del rischio sia delle condizioni ambientali.

Ci sono soluzioni valide anche per chi deve abbinare l'uso della protezione agli occhiali da vista.

È importante verificare, invece, in fase di scelta, le possibilità di adattamento della protezione alla conformazione del viso dei soggetti a cui è destinata: questo, oltre a garantire una migliore protezione, favorisce l'accettazione del DPI.

Le norme di riferimento per gli occhiali di sicurezza sono le seguenti:

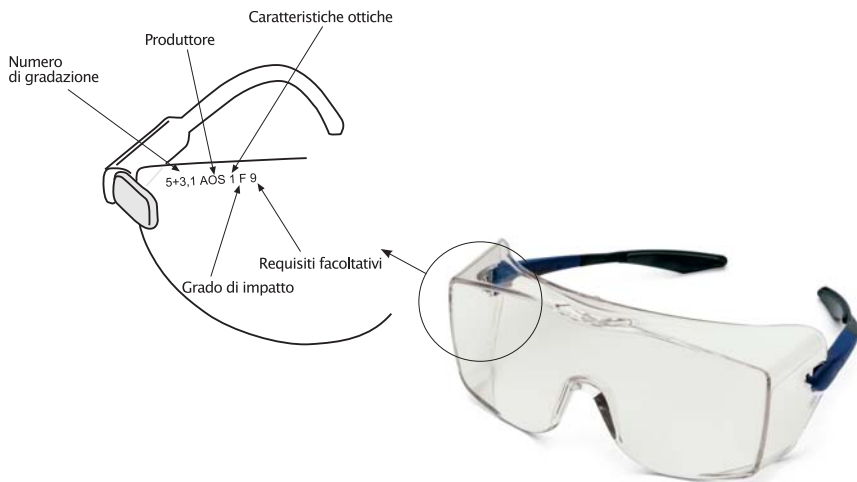
EN 166 protezione personale degli occhi

CLASSE OTTICA

Idealmente la luce dovrebbe passare attraverso la lente di un protettore oculare senza alcun cambiamento di direzione. Nella realtà non è possibile produrre lenti "perfette". Per assicurare che ci sia la minima interferenza alla vista le lenti devono conformarsi a tre categorie di classi ottiche:

- classe ottica 1. il più alto livello di qualità. Le lenti devono passare dei requisiti più rigidi di quelli che hanno le lenti oftalmiche.
- classe ottica 2. passano requisiti più bassi, equivalenti a quelli per le lenti oftalmiche. Questo livello di qualità è ancora idoneo per un uso continuato durante la giornata lavorativa.
- classe ottica 3. il più basso livello di qualità. Può essere utilizzato per breve tempo, forse un'ora, ma non per molto di più. L'AOSafety non commercializza nessun prodotto con lenti di questa categoria.

MARCATURA DELLE LENTI SECONDO LA EN166



SIGNIFICATO DELLA MARCATURA

1° cifra	Tipo di lente	2° e 3° cifra	Livello di protezione
2	protezione u.v. scarso riconoscimento dei colori	1, 2	74,4% < trasmissione luminosa % < 100%
3	protezione u.v. buon riconoscimento dei colori	1,7	43,2% < trasmissione luminosa % < 58,1%
4	protezione ir	2,5	17,8% < trasmissione luminosa % < 29,1%
5	protezione da radiazioni solari	3,1	8,0% < trasmissione luminosa % < 17,8%
		AOS	identificazione del fabbricante
		1	classe ottica 1
		F	resistenza all'impatto - sfera d'acciaio Ø mm da 6 a 45 m/s

Se appare una sola cifra essa rappresenta il livello di protezione da saldatura certificato secondo la norma EN 169





CARATTERISTICHE

AOS	identificazione del fabbricante
1	classe ottica 1
f	livello di resistenza meccanica - sfera d'acciaio Ø mm 6 a 45 m/s - 162 km/h
b	livello di resistenza meccanica - sfera d'acciaio Ø mm 6 a 120 m/s - 432 km/h (solo per occhiali a mascherina)
a	livello di resistenza meccanica - sfera d'acciaio Ø mm 6 a 190 m/s - 684 km/h (solo per occhiali a mascherina)

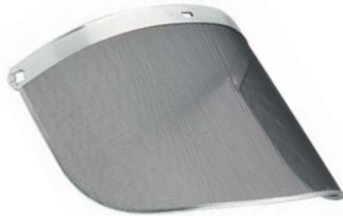
PROTEZIONI SPECIFICHE (SOLO PER OCCHIALI A MASCHERINA)

3	liquide: gocce a spruzzi
4	particelle solide grossolane
5	gas, particelle solide fini
6	metalli fusi e solidi incandescenti

GUIDA PER UNA SCELTA MIRATA DELLE LENTI

Tipo di lente	Colore	VLT	Marcatura	Applicazione	Certificazione
	incolore	92%	3 - 1,2 AOS	per utilizzo negli ambienti dove la protezione è richiesta per i rischi più comuni (es. protezione da particelle in movimento) Assorbe > 99,9 % dei raggi UV fino a 385 nm.	EN 166 protezione meccanica EN 170 protezione da UV
	grigio TCG™ scuro cappuccino	22%	5 - 2,5 AOS	per utilizzo esterno, quando i raggi solari ed il riverbero possono affaticare l'occhio. Consente un buon riconoscimento dei segnali del traffico. Assorbe > 99,9 % dei raggi UV fino a 385 nm.	EN 166 protezione meccanica EN 170 protezione da UV EN 172 protezione da radiazioni solari
	giallo hdl acido ambra	88%	2 - 1,2 AOS	garantisce alta visibilità in condizioni di scarsa visibilità. Fornisce protezione dai rischi più comuni. Assorbe > 99,9 % dei raggi UV fino a 400 nm.	EN 166 protezione meccanica EN 170 protezione da UV
	verde ir/pc 5.0 pistacchio	>1,2% <3,2%	AOS	protezione da gas saldatura e ossitaglio	EN 166 protezione generica EN 166 protezione da saldatura

3M



CALOTTA H4

Calotta che garantisce un'eccellente protezione contro gli urti ed è resistente alle alte temperature. La bardatura in polietilene ad alta densità è regolabile in 5 posizioni per mezzo di bottoni a pressione.

Codice

22111

CE
EN 166

SCHERMI

Schermi per calotta h4.

Materiale

Policarbonato chiaro

Codice

22113

CE
EN 166

VISIERA VISOR IN RETE WP96M

Visiera avvolgente a maglia in acciaio inox per uso in ambienti con temperature elevate (230x370 mm). Progettata specificatamente per proteggere il viso in tutte quelle condizioni in cui è richiesto il massimo della ventilazione (fonderia).

Codice

32061

CE
EN 1731

VISIERA PER SALDATURA

CE 5 AOS 1.B.9

Visiera in policarbonato da 2 mm, con protezione contro i raggi UV, IR per applicazioni di saldatura. Gradazione 5.0 - Dimensioni: 230x370

Codice

32070

CE
EN 166

TOURGUARD

CE AOS 1F

Occhiale per visitatore resistente agli impatti con protezione sopraccigliare e ripari laterali incorporati. Può essere indossato sopra gli occhiali da vista.

Modello

Tour Guard

Colore montatura

Trasparente

Colore Lente

Trasparente

Codice

35252

CE
EN 166
EN 172



ESPOSITORE OCCHIALI VUOTO

Espositore metallico occhiali a 6 posti vuoto.

Codice

32094



FUEL

LENTE A SPECCHIO INT/EST: CE 5-1,7 AOS 1F
LENTE A SPECCHIO BLU E LENTE ROSSA: CE 5-3,1 AOS 1F

L'occhiale FUEL è stato progettato per essere indossato al lavoro, a casa oppure durante attività ricreative all'aperto. Qualsiasi attività stiate facendo, sia un cantiere, che tagliando l'erba oppure andando in bicicletta, FUEL è l'occhiale che fa per voi.

Modello	Colore montatura	Colore Lente	Codice
1 Fuel	blu acciaio	specchio int/est	35581
2 Fuel	platino	specchio blu	35582
3 Fuel	grigio	rossa	35591



GRONHOLM

LENTE TRASP: CE 2 - 1,2 AOS 1 F
LENTE BRONZO: CE 5 - 2,5 AOS 1 F
LENTE BLU: CE 5 - 3,1 AOS 1 F

Montatura in metallo ipoallergenico con nasello regolabile. Astine terminali in gomma, sagomabili a piacere per la massima comodità. Astine piatte con cerniere elastiche, adatte per essere indossate sotto il casco. Doppie lenti decentrate in policarbonato, ad elevata curvatura per garantire la massima copertura oculare e ottimizzare il campo visivo.

Modello	Colore Lente	Codice
1 Gronholm	trasparente	32086
2 Gronholm	bronzo	32087
3 Gronholm	blu	32088



3M



MAXIM

LENTE CHIARA: CE 2-1,2 AOS 1 F
LENTE INDOOR/OUTDOOR: CE 5-1,7 AOS 1 F
LENTE GIALLA: CE 2-1,2 AOS 1 F
LENTE VERDE: CE 5 AOS 1 FT
LENTE TRASPARENTE: CE 2C-1,2 AOS 1 FT

Occhiale estremamente leggero con lenti pantoscopiche regolabili in 3 posizioni per un'ottima vestibilità e visibilità. Dotato di canali di ventilazione che aiutano a prevenire l'appannamento ed il calore interno. Doppie lenti asferiche brevettate che migliorano la visibilità e diminuiscono lo sforzo degli occhi per un uso prolungato.

Esclusivo trattamento indurente ed anti-appannamento DX. Superiore copertura della zona orbitale grazie ad un nuovo stile avvolgente delle lenti.

Maxim Hybrid: estremamente leggeri e dal basso profilo. Massimo comfort e protezione da liquidi e rischi meccanici. Sistema di ventilazione e antiappannamento. Fascia elastica in nylon regolabile.

Modello	Colore Lente	Codice
1 Maxim	chiara	32062
2 Maxim	gialla	32063
3 Maxim	indoor/outdoor	32064
4 Maxim	verde PC5	32071
5 Maxim hybrid mascherina	trasparente	32095

CE
EN 166
EN 172



SOLUS

LENTE TRASPARENTE: CE 2C-1,2 AOS.1 FT
LENTE BRONZO: CE 5-2,5 AOS.1 FT
LENTE GIALLA: CE 2C-1,2 AOS.1 FT
LENTE ROSSA SPECCHIATA: CE 5-3,1 AOS.1 FT

Grazie alle stanghette dai colori vivaci ed allo stile metropolitano della doppia lente con profilo alto, SOLUS conferisce sofisticatezza e comfort agli occhiali di sicurezza. La chiarezza del design delle lenti fornisce all'utilizzatore una libertà visiva ed un comfort mai raggiunti prima. La curva delle lenti è stata calcolata per ottimizzare la tenuta, il campo visivo e la copertura degli occhi. Con soli 23 gr. di nitidezza sarà impossibile rinunciare ai nuovi occhiali protettivi. Perfetti negli ambienti di lavoro caratterizzati da forte abbagliamento proveniente da un'intensa illuminazione. Il rivestimento specchiato aiuta anche a riflettere l'abbagliamento per un comfort degli occhi straordinario.

Modello	Colore montatura	Colore Lente	Codice
Solus	nero/arancio	trasparente	32076
Solus	nero/arancio	bronzo	32077
Solus	nero/arancio	giallo	32078
Solus	nero/arancio	rosso specchiate	32079

CE
EN 166



VIRTUA

LENTE CHIARA: CE 2C-1,2 AOS 1 FT
LENTE BLU: CE 2C-1,2 AOS 1 FT
LENTE GRIGIA: CE 5-2,5 AOS 1 FT
LENTE ARANCIO: CE 2-1,7 AOS 1 FT

Occhiali con lenti in policarbonato antigraffio conformi alla EN166, proteggono dagli impatti ed assorbono il 99,9% di luce UV, mantenendo inalterata la percezione dei colori. Le lenti hanno una curvatura basale di 10D per un'eccellente qualità ottica ed una visione priva di distorsioni. Grazie alle astine piatte VIRTUA è l'occhiale ideale da indossare con altri DPI, quali le cuffie antirumore.

Modello	Colore Lente	Codice
1 Virtua	chiara	32066
2 Virtua	grigia	32067
3 Virtua	blu	32068
4 Virtua	arancio	32069

CE
EN 166
EN 172

3M**TORA**LENTE CHIARA: CE 20-1,2 AOS 1FT
LENTE BRONZO: CE 5-3,1 AOS 1FT

Occhiale protettivo costituito da un'unica lente avvolgente, antiappannante e antigraffio in policarbonato. Campo visivo a 180°. Cordino in dotazione.

Modello	Colore montatura	Colore Lente	Codice	
Tora	trasparente	chiara	35583	CE EN 166
Tora	bronzo	bronzo	35584	

**LED LIGHT VISION**

CE 20-1,2 AOS. 1FT

Questi occhiali di sicurezza sono equipaggiati con luci LED ultra brillanti dotate di batteria a lunga durata (oltre 50 ore). Le 2 batterie sono incluse ma non possono essere ricaricate. La montatura ha stanghette e nasello in morbida gomma per un comfort extra. Le lenti in policarbonato anti-appannamento proteggono dai raggi UV e dagli impatti a temperatura estrema.

Modello Lente	Colore	Codice	
Led Light Viasion	trasparente	32072	CE EN 166

**NASSAU PLUS**

CE 2-1,2 AOS 1F

Occhiale con montatura in nylon resistente, stanghette regolabili a garanzia di un'adattabilità universale, comfort e ottima protezione. Il rivestimento DX delle lenti le rende antiappannanti, antigraffio, antiraggi UV, antistatiche e resistenti al contatto di sostanze chimiche.

Modello	Colore montatura	Colore Lente	Codice	
Nassau Plus	blu	chiara	22081	CE EN 166
Nassau Plus Essentials	nero	chiara	35507	

**NASSAU RAVE**

CE 5 AOS 1F

Rivestimento DX antiappannamento. Il riparo laterale contribuisce ad una protezione ideale. Angolaratura della lente e lunghezza delle stanghette regolabili.

Modello	Colore montatura	Colore Lente	Codice	
Nassau Rave	Grigio	Verde	35482	CE EN 166

3M**KX GRIGI LENTE CHIARA**

CE 2-1,2 AOS 1F

Con il modello KX, abbiamo un paio di occhiali con un design molto moderno ed un eccellente risparmio! Ideale per lavoratori temporanei o visitatori.

Modello	Colore montatura	Colore Lente	Codice
KX	grigio	chiara	22119

**OX3000 BLU LENTE CHIARA**

CE 2-1,2 AOS 1F

Finalmente occhiali da indossare sopra gli occhiali con lenti correttive, con funzionalità e comfort. Le astine regolabili e le lenti panoramiche offrono il massimo comfort.

Modello	Colore montatura	Colore Lente	Codice
OX3000	blu	chiara	22120

**OX2000 LENTE CHIARA**

CE 2-1,2 AOS 1 F

Dotato di stanghette regolabili e bloccabili (5 posizioni) e terminali regolabili. Lo schermo piatto in policarbonato è caratterizzato dal rivestimento DX per una protezione perfetta contro l'appannamento e l'aggressione degli agenti chimici.

Modello	Colore montatura	Colore Lente	Codice
OX2000	blu	chiara	22126

**EX-EAGLE BLU LENTE CHIARA**

CE 2-1,2 AOS 1F KN

Performance e funzionalità senza rivali per il modello a doppia lente. Il modello Eagle è l'ideale sia per uso con lenti standard che con lenti correttive.

Modello	Colore montatura	Colore Lente	Codice
EX-Eagle	blu	chiara	22121

**BX READERS**

CE 2C-1,2. AOS.1.FT

Lenti bifocali in policarbonato iniettato disponibili in 3 potenze. La parte inferiore delle lenti a prescrizione fornisce un ingrandimento utile per la lettura o per i lavori di precisione, garantendo anche un'eccellente protezione contro le particelle volanti o appannamento. (rivestimento antiappannamento).

Modello	Potenza lenti	Colore Lente	Codice
BX Readers	+1,50	trasparente	32073
	+2,00	trasparente	32074
	+2,50	trasparente	32075





3M

OCCHIALE A MASCHERA ANTIAPPANNANTI

CE AOS EN 166 3 4B

Un buon occhiale a mascherina generico che provvede alla protezione contro spruzzi liquidi, polveri e metalli fusi. Massima protezione ad un costo minimo.

Codice

22123

CE
EN 166



3M

FAHRENHEIT GOGGLE

LENTE TRASPARENTE: CE 20-1,2 AOS 1 B
LENTE TRASPARENTE IN ACETATO: CE 20-1,2 AOS 1 B 9

Montatura in morbido PVC trasparente con un'ampia area di supporto tutto intorno al viso per maggiore comfort. Canale speciale sul lato della montatura per stanghette di montature di occhiali a precisione. Forma aerodinamica con lenti cilindriche per una visibilità antidistorsione a 180°. Modello progettato specificamente per essere utilizzato con occhiali a precisione, maschere antipolvere o semimaschere respiratorie. Il sistema di ventilazione indiretta previene l'appannamento, la penetrazione di liquidi e polvere. Dotata di fascia elastica in nylon (25 mm) facilmente regolabile grazie ad un sistema a fibbia e ad un meccanismo di applicazione rotante. Modello progettato per essere utilizzato con l'elmetto G3000.

Modello	Colore Lente	Codice	
Fahrenheit goggle	trasparente	32084	CE EN 166
Fahrenheit	trasparente in acetato	32089	



OCCHIALE A MASCHERA SAFETY GOGGLES

JKT 1S 166 CE

Occhiale a mascherina resistente allo spruzzo di liquidi.

Codice	CE
13226	EN 166



OCCHIALE PER SALDATORE

Progettato per la saldatura autogena e per il taglio a fiamma, con lenti a ribaltina. Quattro aperture di ventilazione offrono un'ottimale aerazione indiretta, mentre le lenti di classe ottica 1 non danno alcuna distorsione visiva neanche durante operazioni ad alta temperatura. Lente verde in DIN5.

Codice	CE
22103	EN 166

SPERIAN

V-MAXX®

CE 3-1,2 1 B 349

Occhiale a mascherina con ventilazione indiretta creato per resistere alle aggressioni di numerose sostanze chimiche. Si adatta a qualsiasi conformazione facciale, può essere indossato sopra gli occhiali correttivi. Bardature elastiche, a regolazione rapida, realizzate in diversi materiali per un adattamento ottimale ai diversi ambienti a rischio. Gli attacchi della bardatura ruotano per facilitare l'utilizzo combinato con gli elmetti di protezione. Peso: 93 gr.

Modello	Colore Lente	Codice	
V-Maxx	incolore	33227	CE EN 166 EN 170





OP-TEMA®

CE 3-1,2 D 1 F

Occhiale con lente avvolgente in policarbonato di notevole qualità ottica. 6 punti di curvatura e rivestimento resistente all'abrasione. Montatura in nylon resistente all'impatto, leggerissima: gr. 30. Interamente regolabile. Astine allungabili e orientabili (108-123 mm); nasello morbido e regolabile. Cordino Flexicord in dotazione.

Modello	Colore montatura	Colore Lente	Codice	CE
Op-Tema	nero	incoloro	33223	EN 166 EN 170



MILLENNIA CLASSIC

LENTE INCOLORE: CE 3-1,2 D 1 F
LENTE VERDE SALDATURA: 5 D 1 F
LENTE GIALLA: CE 2-1,2 D 1 F

Occhiale protettivo costituito da un'unica lente avvolgente antigraffio in PC. Campo visivo a 180°. La lente a 9 punti di curvatura assicura una distanza costante tra le pupille e ogni punto della lente, non affaticando l'occhio con continue messe a fuoco. Cordino flexicord in dotazione. Peso: 32 gr.

Modello	Colore Montatura	Colore Lente	Codice	CE
Millennia Classic	nero	incoloro	33224	verde saldatura EN 166 EN 169
Millennia Classic	nero	verde saldatura	33225	
Millennia Classic	nero	gialla	33226	



PULSAFE® PROTÉGÉ

LENTE INCOLORE: CE 2C-1,2 B-D 1 F
LENTE GRIGIA: CE 5-2,5 B-D 1 F

Gli occhiali Pulsafe Protégé si distinguono per lo stile sportivo, il design flessibile ed una confortevole leggerezza. 7 punti di curvatura per aderire al volto nel miglior modo e garantire così la protezione necessaria. Peso: 27,5 gr. Le estremità delle astine con imbottitura morbida offrono un'aderenza sicura. Il nasello morbido è antiscivolo.

Modello	Colore montatura	Colore Lente	Codice	CE
Pulsafe	nero metallico	incoloro	33228	EN 166 EN 172
Pulsafe	nero metallico	grigia	33229	



PULSAFE® A800

LENTE INCOLORE: CE 2C-1,2 B-D 1 F
LENTE GRIGIA: CE 5-2,5 B-D 1 F

Occhiale protettivo monopezzo, in policarbonato. Lente a 9 punti di curvatura, ripari laterali integrati. Astine incernierate. Terminali con inserto in gomma, per un contatto morbido con il viso, nasello morbido. Trattamento antigraffio.

Modello	Colore Lente	Codice	CE
Pulsafe A800	incoloro	33230	EN 166 EN 170
Pulsafe A800	grigia	33231	



SCHERMO PER SALDATORE MAF 5

Schermo a mano curvo rinforzato.

Codice

35485

CE
EN 175



SCHERMO PER SALDATORE MAF 6

Schermo facciale con testiera.

Codice

35486

CE
EN 175



VETRO INATTINICO

Vetro inattinico per schermo saldatore.

Codice

35487



VETRO TRASPARENTE

Vetro trasparente per schermo saldatore.

Codice

35488

PROTEZIONE DELL'UDITO

Al giorno d'oggi abbiamo la prova che il rumore costituisce, per la salute di ognuno, un danno reale.

Si stima generalmente che un rumore inizia a diventare pericoloso quando oltrepassa la soglia degli 80/85 decibel (unità di misura del rumore).

Per meglio chiarire il concetto di decibel, vi proponiamo una schema dove si possono facilmente identificare i rumori tipici presenti in un'industria. Di conseguenza i tappi auricolari e le cuffie sono la protezione più affidabile per un lavoratore esposto al rumore. Lo scopo degli otoprotettori è quello di ridurre il livello del rumore percepito a 75/80 decibel (l'intervallo tra 70 e 80 decibel è accettabile). Il rumore sul luogo di lavoro può essere controllato e il valore SNR (attenuazione) utilizzato come elemento di selezione.

Esempio: rumore sul luogo di lavoro 98 db, SNR della cuffia 26 db, suono risultante 72 db (soportabile).

Le norme di riferimento per gli otoprotettori sono quindi le seguenti:

- EN 352-1 cuffie antirumore
- EN 352-2 inserti auricolari
- EN 352-3 cuffie antirumore da elmetto

I valori di attenuazione indicati sono ottenuti secondo i metodi indicati dalla norma ISO 4869.

I valori di protezione presunta (APVf) sono valori di attenuazione minimi ad ogni frequenza di riferimento.

I valori APVf si ottengono sottraendo per ogni frequenza considerata, la deviazione standard (Sf) dall'attenuazione media (Mf): $APVf = Mf - Sf$.

La deviazione standard è il parametro che indica il possibile scostamento dell'attenuazione media influenzata dall'adattabilità del protettore al singolo utilizzatore. I valori espressi in decibel, H, M, L, rappresentano l'attenuazione media del protettore alle alte, medie e basse frequenze.

Il valore espresso in decibel, SNR rappresenta l'attenuazione media del protettore su tutto lo spettro delle frequenze. I valori H, M, L e SNR non derivano da una semplice media aritmetica dei valori APVf, derivano da una formula logaritmica indicata nella ISO 4869.

RUMORE SUL LUOGO DI LAVORO

150 db danno immediato	120 db nocività	100 db pericolo	85 db fastidio	80 db sicurezza
turboreattore	compressore in carica	falegnameria	ufficio con macchinari	
banco di prova motori		tessitura		
pressa idraulica		latteria		
bulino pneumatico		rivettatura		

CUFFIE O TAPPI?

Sia le cuffie che i tappi presentano svantaggi e vantaggi. La differenza principale è che risulta più difficile inserire correttamente i tappi in modo che forniscano una protezione totale. Solitamente, infatti, non sono inseriti a sufficienza nel condotto acustico e, così, si hanno "infiltrazioni" di rumore. È quindi più facile indossare correttamente le cuffie.

Cuffie	Tappi
<ul style="list-style-type: none"> • Sono facili da indossare correttamente • Si indossano e si tolgono velocemente • Sono facili da pulire • Possono essere integrate da sistemi di comunicazione elettronici • Possono dare una sensazione di pesantezza 	<ul style="list-style-type: none"> • Pesano poco • Si possono integrare facilmente con altri DPI (es. maschere protettive, ecc.) • È difficile indossarli correttamente • È richiesta una particolare igiene • Possono dare problemi connessi ad eczemi nel condotto acustico



EARCAPS

Archetto semiauricolare che offre tutto il giorno protezione ai lavoratori esposti ad alti livelli di rumore. È ideale anche come protettore usa e getta per visitatori di impianti industriali.
Confezione da 40 archetti - Ricambio: confezione da 10 coppie

Prodotto	Codice							
Earcaps	32034							
Tamponi di ricambio	89298							
SNR 23 db	L = 17 dB		M = 18 dB		H = 27 dB			
Frequenza in Hz	63	125	250	500	1000	2000	4000	8000
Attenuazione media (Mf) in dB	21,0	20,2	19,8	19,1	23,2	33,4	41,0	40,7
Deviazione standard (Sf) in dB	4,1	4,4	4,2	4,3	3,7	4,5	2,9	5,4
Protezione presunta (APVf) in dB	16,9	15,8	15,5	14,8	19,5	29,0	38,1	35,2

CE
EN 352



CLASSIC

Filtri auricolari realizzati con un polimero espanso morbido che assorbe energia. Una protezione antirumore ideale sia sul lavoro che nelle attività del tempo libero.
Confezione da 250 paia

Prodotto	Codice							
	39128							
SNR 28 db	L = 22 dB		M = 24 dB		H = 30 dB			
Frequenza in Hz	63	125	250	500	1000	2000	4000	8000
Attenuazione media (Mf) in dB	22,3	23,3	24,6	26,9	27,4	34,1	41,6	40,4
Deviazione standard (Sf) in dB	5,4	5,3	3,6	5,4	4,8	3,1	3,5	6,4
Protezione presunta (APVf) in dB	16,9	18,1	20,9	21,5	22,6	30,9	38,1	34,0

CE
EN 352-2



EARSOFT

Studiati per offrire il meglio in fatto di comfort e protezione, è molto morbido e con una superficie particolarmente liscia.
Ideato per chi richiede un inserto particolarmente soffice che offra un'eccezionale barriera contro il rumore.

Prodotto	Codice							
	32049							
SNR 36 db	L = 31 dB		M = 34 dB		H = 34 dB			
Frequenza in Hz	63	125	250	500	1000	2000	4000	8000
Attenuazione media (Mf) in dB	30,8	36,1	39,2	39,5	35,8	42,2	42,1	46,1
Deviazione standard (Sf) in dB	6,5	6,7	4,7	3,9	4,9	4,2	3,1	3,3
Protezione presunta (APVf) in dB	24,3	29,4	34,5	35,6	30,9	38,0	39,0	42,8

CE
EN 352-2



ULTRAFIT

Inserti auricolari preformati per esigenze di praticità e uso prolungato. Gli inserti auricolari Ultrafit a misura unica si utilizzano comodamente nella maggior parte dei condotti uditivi e offrono un elevato livello di attenuazione.
Confezione da 50 paia

Prodotto	Codice							
	89719							
SNR 32 db	L = 22 dB		M = 24 dB		H = 30 dB			
Frequenza in Hz	63	125	250	500	1000	2000	4000	8000
Attenuazione media (Mf) in dB	29,2	29,4	29,4	32,2	32,3	36,1	44,3	44,8
Deviazione standard (Sf) in dB	6,0	7,4	6,6	5,3	5,0	3,2	6,0	6,4
Protezione presunta (APVf) in dB	23,2	22,0	22,7	26,9	27,3	32,8	38,3	38,4

CE
EN 352-2

3M **E·A·R**



ULTRAFIT 20

Studiato per alti livelli di rumore fino a 93dB (A), ultrafit 20 fornisce una piccola attenuazione extra. Utilizzato per il corretto livello di rumore, consente la normale conversazione e l'ascolto di musica sottofondo, impedendovi al contempo danni uditivi. Confezione da 50 paia.

Codice

32058



EN 352-2

SNR 20 db	L = 10 dB	M = 17 dB	H = 25 dB				
Frequenza in Hz	63	125	250	500	1000	2000	4000 8000
Attenuazione media (Mf) in dB	7,2	9,0	11,9	17,6	23,9	28,9	32,1 35,8
Deviazione standard (St) in dB	5,1	4,5	3,9	3,6	3,1	3,6	7,1 4,2
Protezione presunta (APVf) in dB	2,1	4,5	8,0	14,0	20,8	25,3	25,0 31,6

3M **E·A·R**



TRACERS

Ideati specificatamente per le industrie alimentari. Sono dotati di una sferetta d'acciaio incorporata nello stelo di ciascun tappo che permette di ritrovarli con un metal detector. Vengono forniti con un cordoncino incorporato, flessibile e molto visibile di vinile blu. Confezione da 50 paia

Codice

32033



EN 352-2

SNR 32 db	L = 25 dB	M = 28 dB	H = 33 dB				
Frequenza in Hz	63	125	250	500	1000	2000	4000 8000
Attenuazione media (Mf) in dB	29,2	29,4	29,4	32,2	32,3	36,1	44,3 44,8
Deviazione standard (St) in dB	6,0	7,4	6,6	5,3	5,0	3,2	6,0 6,4
Protezione presunta (APVf) in dB	23,2	22,0	22,7	26,9	27,3	32,8	38,3 38,4

3M **E·A·R**



CLASSIC CORDED

Ha tutti i vantaggi dei filtri auricolari Ear Classic e, in più, un cordoncino di plastica blu molto visibile che evita la perdita dei tappi e di conseguenza elimina il rischio di contaminazione del prodotto in lavorazione.

Confezione da 200 paia

Codice

32031



EN 352-2

SNR 29 db	L = 23 dB	M = 26 dB	H = 30 dB				
Frequenza in Hz	63	125	250	500	1000	2000	4000 8000
Attenuazione media (Mf) in dB	21,7	23,7	26,1	30,4	30,1	33,8	42,6 42,1
Deviazione standard (St) in dB	6,3	5,6	5,2	5,7	5,3	4,6	4,0 5,7
Protezione presunta (APVf) in dB	15,4	18,0	20,9	24,6	24,9	29,2	38,6 36,4

CUFFIA SE 1340

Assicura una eccellente protezione dal rumore.

Codice

21442



EN 352-1



SNR 30 db							
Frequenza Hz	63	125	250	500	1000	2000	4000 8000
Attenuazione media in dB	16,9	12,8	20,7	30,5	39,8	36,6	38,4 38,2
Modello Deviazione in dB	4,2	2,2	2,7	2,0	2,4	1,9	3,1 2,3



H4A ARCHETTO PARIETALE

Una cuffia eccezionalmente leggera per un grande comfort. Il suo profilo basso la rende versatile e facilmente adattabile ad ambienti diversi.

Codice

32047

CE
EN 351-1

SNR 24 db	L = 12 dB	M = 21 dB	H = 31 dB				
Frequenza in Hz	125	250	500	1000	2000	4000	8000
Attenuazione media (Mf) in dB	9,6	12,5	25,3	33,4	33,3	37,0	33,7
Deviazione standard (Sf) in dB	3,1	3,7	4,3	1,5	2,5	3,4	4,9
Protezione presunta (APVf) in dB	6,5	8,6	21,1	32,0	30,8	33,6	28,8



OPTIME I

Una vera protezione "peso piuma" per il massimo comfort. La protezione perfetta per industrie poco rumorose, scuole, hobby ecc.

OPTIME I H510A ARCHETTO PARIETALE

Versione standard

Codice

35820

CE
EN 352-1

SNR 27 db	L = 12 dB	M = 21 dB	H = 31 dB				
Frequenza in Hz	125	250	500	1000	2000	4000	8000
Attenuazione media (Mf) in dB	11,6	18,7	27,5	32,9	33,6	36,1	35,8
Deviazione standard (Sf) in dB	4,3	3,6	2,5	2,7	3,4	3,0	3,8
Protezione presunta (APVf) in dB	7,3	15,1	25,0	30,1	30,2	33,2	32,0



OPTIME I H510B ARCHETTO SOTTONUCALE

Progettata appositamente per essere utilizzata assieme a schermi per saldatori o in combinazione ad altra protezione per la testa.

Codice

35821

CE
EN 352-1

SNR 26 db	L = 15 dB	M = 24 dB	H = 30 dB				
Frequenza in Hz	125	250	500	1000	2000	4000	8000
Attenuazione media (Mf) in dB	10,9	17,1	25,4	31,5	32,6	36,3	34,8
Deviazione standard (Sf) in dB	3,5	2,8	1,8	2,6	4,3	3,4	3,6
Protezione presunta (APVf) in dB	7,3	14,3	23,6	28,9	28,3	32,9	31,1



OPTIME I H510P3E PER ELMETTO

Da utilizzarsi assieme agli elmetti protettivi.

Codice

35822

CE
EN 352-3

	L = 15 dB		M = 23 dB		H = 32 dB	
SNR 26 db						
Frequenza in Hz	125	250	500	1000	2000	4000 8000
Attenuazione media (Mf) in dB	11,6	13,4	26,9	33,9	32,0	33,5 36,9
Deviazione standard (Sf) in dB	2,0	1,9	1,8	1,9	2,4	1,8 1,8
Protezione presunta (APVf) in dB	9,2	11,5	25,1	32,0	29,6	31,7 35,1

OPTIME II

Studiate appositamente per gli ambienti molto rumorosi. Gli ampi e comodi auricolari sono imbottiti con un'esclusiva combinazione di liquido e schiuma che fornisce una tenuta ottimale ed una ridotta pressione di aderenza per il massimo comfort anche in caso di utilizzo prolungato. Ideali per agricoltura, miniere, cantieri edili, industria pesante, aeroporti ecc.

OPTIME II H520A ARCHETTO PARIETALE

Versione standard

Codice

35824

CE
EN 352-1

	L = 20 dB		M = 29 dB		H = 34 dB	
SNR 31 db						
Frequenza in Hz	125	250	500	1000	2000	4000 8000
Attenuazione media (Mf) in dB	14,6	20,2	32,5	39,3	36,4	34,4 40,2
Deviazione standard (Sf) in dB	1,6	2,5	2,3	2,1	2,4	4,0 2,3
Protezione presunta (APVf) in dB	13,0	17,7	30,2	37,2	34,0	30,4 37,9

OPTIME II H520B ARCHETTO SOTTONUCALE

Per l'utilizzo indipendente con o senza elmetto. Aderisce in modo corretto e comodo.

Codice

35825

CE
EN 352-1

	L = 20 dB		M = 29 dB		H = 34 dB	
SNR 31 db						
Frequenza in Hz	125	250	500	1000	2000	4000 8000
Attenuazione media (Mf) in dB	14,7	20,4	32,3	39,6	36,2	35,4 40,2
Deviazione standard (Sf) in dB	1,8	2,6	2,5	2,2	2,4	4,2 2,4
Protezione presunta (APVf) in dB	12,9	17,8	29,8	37,4	33,8	31,2 37,8



OPTIME III

Per ambienti particolarmente rumorosi. Nuovissima tecnologia a doppio guscio fornendo la massima attenuazione alle alte frequenze e migliorando la percezione di messaggi vocali e segnali.

OPTIME III H540A ARCHETTO PARIETALE (versione standard)

Codice

35826

CE
EN 352-1

SNR 35 db	L = 23 dB	M = 32 dB	H = 40 dB				
Frequenza in Hz	125	250	500	1000	2000	4000	8000
Attenuazione media (Mf) in dB	17,4	24,7	34,7	41,4	39,3	47,5	42,6
Deviazione standard (Sf) in dB	2,1	2,6	2,0	2,1	1,5	4,5	2,6
Protezione presunta (APVf) in dB	15,3	22,1	32,7	39,3	37,8	43,0	40,0



OPTIME PTL ARCHETTO PARIETALE

Nuovissima serie di cuffie passive con funzione di ascolto dei suoni regolabile manualmente. Premendo un pulsante all'esterno della coppa si può comunicare a parità di protezione, ascoltando voci e suoni in modo chiaro e sicuro. Per ripristinare la massima protezione delle coppe dopo l'uso è sufficiente premere nuovamente il pulsante. Se anche ci si dimentica di chiudere l'ingresso audio, ci pensa la coppa automaticamente dopo 30 secondi. Con queste nuove cuffie non occorre più sollevare le protezioni acustiche evitando così rischi di lesioni all'udito.

Codice

32060

CE
EN 352-1
EN 352-3
EN 352-4

SNR 31 db	L = 21 dB	M = 29 dB	H = 32 dB				
Frequenza in Hz	125	250	500	1000	2000	4000	8000
Attenuazione media (Mf) in dB	17,4	24,1	30,8	36,1	34,3	34,9	33,2
Deviazione standard (Sf) in dB	4,1	3,3	4,2	2,4	2,5	2,8	2,3
Protezione presunta (APVf) in dB	13,3	20,8	26,6	33,7	31,8	30,1	30,9



LITECOM BASIC MT53H7A4400 BARDATURA

Cuffia intercomunicante dotata di 38 canali che consentono a diversi utenti di comunicare singolarmente usando lo stesso canale. Ingresso ausiliario per il collegamento di telefono cellulare o radio intercomunicante esterna indipendentemente dalla frequenza. La funzione di comunicazione esterna ha sempre la priorità per motivi di sicurezza.

Codice

93257

CE
EN 352-4

SNR 31 db	L = 21 dB	M = 29 dB	H = 32 dB				
Frequenza in Hz	125	250	500	1000	2000	4000	8000
Attenuazione media (Mf) in dB	13,8	21,5	30,9	36,6	35,9	35,5	39
Deviazione standard (Sf) in dB	1,8	0,9	1,3	1,5	5,5	3,1	2,3
Protezione presunta (APVf) in dB	12	20,6	29,6	35,1	30,4	32,4	36,7

3M PELTOR



LITECOM III MT53H7A440B BARDATURA TEMPORALE

Funzione dipendente dal livello di rumore integrata che permette di sentire i suoni dell'ambiente circostante: le conversazioni, i rumori delle macchine e i segnali di avvertimento. Eventuali rumori d'impulso improvvisi, che superano il livello pericoloso, vengono attenuati immediatamente. Sulla coppa destra si trova un quadro di comando con ampio display LCD che mostra le impostazioni attuali. Ingresso ausiliario per il collegamento di telefono cellulare o radio intercomunicante esterna indipendentemente dalla frequenza. La funzione di comunicazione esterna ha sempre la priorità per motivi di sicurezza.

Codice

90812

CE
EN 352-4

SNR 31 db	L = 21 dB	M = 28 dB	H = 33 dB				
Frequenza in Hz	125	250	500	1000	2000	4000	8000
Attenuazione media (Mf) in dB	16,5	20,7	31,4	33,7	34,5	38,4	37,2
Deviazione standard (Sf) in dB	2,4	2,3	1,8	3,3	2,2	3,1	4,7
Protezione presunta (APVf) in dB	14,1	18,4	29,6	30,4	32,3	35,3	32,5



TACTICAL XP ATTIVA MT1H7F2 BARDATURA TEMPORALE

Funzione dipendente dal livello di rumore integrata che permette di sentire i suoni dell'ambiente circostante: le conversazioni, i rumori delle macchine e i segnali di avvertimento. Sistema a menu con conferma vocale. Dotata delle seguenti funzioni: funzione dipendente dal livello di rumore, balance, tempo di disattivazione regolabile, equalizzatore e volume dell'ingresso esterno. Le coppe garantiscono ampio spazio per le orecchie. Ingresso audio per il collegamento di una radio esterna.

Codice

93255

CE
EN 352-4

SNR 31 db	L = 20 dB	M = 25 dB	H = 32 dB				
Frequenza in Hz	125	250	500	1000	2000	4000	8000
Attenuazione media (Mf) in dB	13,8	21,5	30,9	36,6	35,9	35,5	39
Deviazione standard (Sf) in dB	1,8	0,9	1,3	1,5	5,5	3,1	2,3
Protezione presunta (APVf) in dB	12,0	20,6	29,6	35,1	30,4	34,4	36,7



TACTICAL XP WIRELESS MT1HF2WS3 BARDATURA TEMPORALE

Funzione dipendente dal livello di rumore integrata che permette di sentire i suoni dell'ambiente circostante: le conversazioni, i rumori delle macchine e i segnali di avvertimento. Sistema a menu con conferma vocale. Dotata delle seguenti funzioni: funzione dipendente dal livello di rumore, balance, tempo di disattivazione regolabile, equalizzatore e volume dell'ingresso esterno. Le coppe garantiscono ampio spazio per le orecchie. Ingresso audio per il collegamento di una radio esterna.

DOTATA DI TECNOLOGIA WIRELESS

Codice

93256

CE
EN 352-4

SNR 31 db	L = 20 dB	M = 25 dB	H = 32 dB				
Frequenza in Hz	125	250	500	1000	2000	4000	8000
Attenuazione media (Mf) in dB	13,8	21,5	30,9	36,6	35,9	35,5	39
Deviazione standard (Sf) in dB	1,8	0,9	1,3	1,5	5,5	3,1	2,3
Protezione presunta (APVf) in dB	12,0	20,6	29,6	35,1	30,4	34,4	36,7



3M

FILTRI AURICOLARI CON ARCHETTO 1310

Inseri prodotti con materiale innovativo. Si posizionano all'esterno del condotto uditivo e grazie alla struttura dell'archetto sono facilmente posizionabili secondo le necessità lavorative. Raccomandato per lavoratori che devono frequentemente entrare ed uscire in zone molto rumorose.

Articolo Codice Confezione

Inseri con archetto	35818	10 pezzi
Ricambi	35819	20 paia

CE
EN 352-2

SNR 26 db L = 19 dB M = 22 dB H = 30 dB

Frequenza in Hz	125	250	500	1000	2000	4000	8000
Attenuazione media (Mf) in dB	21,7	21,8	23,6	25,1	34,8	40,5	42,7
Deviazione standard (Sf) in dB	4,6	4,5	4,3	3,0	3,2	4,3	3,6
Protezione presunta (APVf) in dB	17,0	17,3	19,3	22,1	31,6	36,2	39,1

3M

FILTRI AURICOLARI 1100

Prodotti con schiuma poliuretana morbida e ipoallergenica che garantisce un ottimo comfort. Superficie liscia che risulta repellente allo sporco. La forma conica è progettata per modellarsi ai diversi condotti auricolari.

Codice Confezione

35817	200 paia
-------	----------

CE
EN 352-2

SNR 31 db L = 24 dB M = 27 dB H = 31 dB

Frequenza in Hz	125	250	500	1000	2000	4000	8000
Attenuazione media (Mf) in dB	24,8	29,7	32,9	31,4	32,9	40,6	42,5
Deviazione standard (Sf) in dB	5,3	6,0	5,5	6,0	2,6	2,8	4,4
Protezione presunta (APVf) in dB	19,5	23,7	27,4	25,4	30,3	37,8	38,1



HOWARD LEIGHT
by SPERIAN

FILTRI AURICOLARI 303L

Inseri in schiuma poliuretana per garantire un comfort ottimale. Superficie esterna liscia per una maggiore igiene.

Codice Confezione

33215	200 paia
-------	----------

CE
EN 352-2

SNR 33 db L = 29 dB M = 29 dB H = 32 dB

Frequenza in Hz	63	125	250	500	1000	2000	4000	8000
Attenuazione media (Mf) in dB	28,4	37,3	37,9	39,1	36,0	34,6	42,5	46,4
Deviazione standard (Sf) in dB	6,4	9,0	9,2	9,7	7,9	4,6	4,9	4,7
Protezione presunta (APVf) in dB	22,0	28,3	28,7	29,4	28,1	30,0	37,6	41,8



HOWARD LEIGHT
by SPERIAN

FILTRI AURICOLARI LASERLITE

Inseri in schiuma poliuretana per garantire un comfort ottimale. I colori vivaci rendono la protezione visibile. La schiuma autoregolabile si espande per adattarsi alla conformazione di qualsiasi condotto uditivo.

Codice Confezione

33216	200 paia
-------	----------

CE
EN 352-2:2002

SNR 35 db L = 31 dB M = 32 dB H = 32 dB

Frequenza in Hz	63	125	250	500	1000	2000	4000	8000
Attenuazione media (Mf) in dB	33,4	34,1	35,5	37,6	34,9	35,7	42,5	44,1
Deviazione standard (Sf) in dB	4,6	4,7	4,6	4,1	5,0	2,8	2,9	4,2
Protezione presunta (APVf) in dB	28,8	29,4	30,9	33,5	29,9	32,9	39,6	39,9





INSERTI AURICOLARI CON ARCHETTO PERCAP

Archetto pieghevole ed inserti morbidi in schiuma poliuretana. Soluzione perfetta per chi necessita saltuariamente di una protezione uditiva.

Prodotto	Codice	Confezione						
Percap	33217	10 archetti	CE EN 352-2					
Tamponi di ricambio	33218	10 paia						
SNR 24 db	L = 18 dB	M = 20 dB	H = 27 dB					
Frequenza in Hz	63	125	250	500	1000	2000	4000	8000
Attenuazione media (Mf) in dB	21,4	22,5	21,5	19,0	22,6	30,3	35,7	38,8
Deviazione standard (Sf) in dB	4,8	3,5	3,6	2,9	2,7	3,1	4,2	4,3
Protezione presunta (APVf) in dB	16,6	19,0	17,9	16,1	19,9	27,2	31,5	34,5

CUFFIA ANTIRUMORE VIKING V1

L'archetto ruotabile in tre posizioni offre maggiore possibilità di impiego, permettendo l'utilizzo combinato con elmetti, maschere e altri dispositivi di protezione. I morbidissimi cuscinetti offrono un comfort prolungato. Design dielettrico sicuro per ambienti con presenza di elettricità. La cuffia è fornita con una fascia da posizionare sopra il capo per consentire una perfetta stabilità quindi si ruoti l'archetto dietro la nuca.

Codice								
33219								CE EN 352-1:2002
SNR 30 db	L = 14 dB		M = 23 dB		H = 31 dB			
Frequenza in Hz	63	125	250	500	1000	2000	4000	8000
Attenuazione media (Mf) in dB	11,8	10,7	15,9	26,1	31,8	34,3	32,7	33,3
Deviazione standard (Sf) in dB	3,4	3,3	3,4	2,9	3,0	3,9	2,7	3,0
Protezione presunta (APVf) in dB	8,4	7,4	12,5	23,2	28,8	30,4	30,0	30,3

CUFFIA ANTIRUMORE LEIGHTNING L1

Archetto robusto in acciaio resistente all'uso. Cuscinetti esclusivi a inserimento rapido, che velocizzano e semplificano la manutenzione e la sostituzione. Archetto imbottito per un comfort di lunga durata. Regolazione della coppa in altezza, che resta fissa durante l'uso.

Codice								
33220								CE EN 352-1:2002
SNR 30 db	L = 23 dB		M = 28 dB		H = 31 dB			
Frequenza in Hz	63	125	250	500	1000	2000	4000	8000
Attenuazione media (Mf) in dB	17,9	20,3	22,9	28,3	32,9	32,3	39,3	35,1
Deviazione standard (Sf) in dB	5,3	2,5	2,8	1,7	2,9	3,8	2,8	4,0
Protezione presunta (APVf) in dB	12,6	17,8	20,1	26,6	30,0	28,5	36,5	31,1

CUFFIA ANTIRUMORE LEIGHTNING L3

Archetto robusto in acciaio resistente all'uso. Cuscinetti esclusivi a inserimento rapido, che velocizzano e semplificano la manutenzione e la sostituzione. Archetto imbottito per un comfort di lunga durata. Regolazione della coppa in altezza, che resta fissa durante l'uso.

Codice								
33221								CE EN 352-1:2002
SNR 34 db	L = 27 dB		M = 32 dB		H = 33 dB			
Frequenza in Hz	63	125	250	500	1000	2000	4000	8000
Attenuazione media (Mf) in dB	23,6	24,6	27,8	32,6	37,4	35,2	38,8	35,8
Deviazione standard (Sf) in dB	6,4	3,6	2,0	2,0	3,3	3,2	3,1	3,3
Protezione presunta (APVf) in dB	17,2	21,0	25,8	30,6	34,1	32,0	35,7	32,5

CUFFIA ANTIRUMORE MACH 1

Cuffia con ottimo rapporto qualità-prezzo.
Design dielettrico, leggera e dotata di ampi cuscinetti.

Codice

33222

CE
EN 352-1

SNR 23 db	L = 13 dB	M = 20 dB	H = 29 dB				
Frequenza in Hz	63	125	250	500	1000	2000	4000 8000
Attenuazione media (Mf) in dB	14,4	13,3	11,7	17,6	31,8	30,9	34,7 31,4
Deviazione standard (St) in dB	3,8	2,9	1,8	2,4	2,9	2,8	2,4 4,9
Protezione presunta (APVf) in dB	10,6	10,4	9,9	15,2	28,9	28,1	32,3 26,5



ELMETTO MAGIC CON FASCIA TERGI SUDORE

Calotta in polietilene alta densità con sospensione a 6 punti in Nylon e regolazione con sistema standard + fascia tergi sudore in materiale anallergico. Si caratterizza per l'estrema leggerezza infatti pesa solo 298gr, per la vestibilità, nonché per lo spazio frontale predisposto per eventuali personalizzazioni.

Colore **Codice**

Giallo 39017
Bianco 39018
Rosso 39019
Blu 39020

CE
EN 397



SOSPENSIONE A 6 PUNTI E REGOLAZIONE PUSH AND TURN PER ELMETTO MAGIC

Codice 39022



CINTURINO SOTTOGOLA CON ATTACCO A 4 PUNTI E SGANCIAMENTO RAPIDO PER ELMETTO MAGIC

Codice 39021



ELMETTO BASIC

Elmetto in polietilene. Bardatura interna regolabile.

Colore **Codice**

Bianco 11863
Giallo 39000
Blu 86036
Rosso 85409

CE
EN 397

ELMETTO G2000C CON UVICATOR

Realizzato in ABS resistente agli urti ed ai raggi ultravioletti. Dotato di una imbottitura interna frontale particolarmente comoda e bilanciata che assicura la massima igiene.

Colore **Codice**

Bianco 22150
Giallo 22151
Arancio 86626

CE
EN 397



3M PELTOR



ELMETTO G 3000 CON UVICATOR VENTILATO

Realizzato in ABS resistente agli urti ed ai raggi ultravioletti. Dotato di una imbottitura interna frontale particolarmente comoda e bilanciata che assicura la massima igiene. È indicato per l'uso in ambienti estremi che richiedono protezione efficace, ventilazione eccellente e massima visibilità. Design arrotondato che riduce il rischio di impigliare l'elmetto in rami ecc., visiera corta per maggiore campo visivo e rivestimento ruotabile di 180° per portare la visiera dietro il collo ad esempio per passare in spazi stretti o per le risalite.

Modello	Codice
Giallo	11626
Bianco	11627

CE
EN 397

CINTURINO SOTTOMENTO PER ELMETTO

Codice	Caratteristiche
90569	per elmetto G2000C
11628	per elmetto G3000C

CE

VISIERA V4C

Visiera per selvicoltura realizzata in acciaio inossidabile opacizzato che fornisce la massima protezione oltre ad una forte stabilità anche dopo un utilizzo prolungato. Si applica all'elmetto G2000C tramite gli attacchi P3KV/2.

Codice
22112

CE
EN 166

VISIERA V4F

Visiera per l'industria realizzata in policarbonato chiaro trasparente. Elevata resistenza ad urti e graffi a temperature comprese fra -40°C e +130°C. La visiera è dotata di una protezione supplementare contro i raggi ultravioletti per una maggiore durata e resiste ad acidi e sali organici. Si applica all'elmetto G2000C tramite gli attacchi P3KV/2.

Codice
22153

CE
EN 166

ATTACCHI P3KV/2

Attacchi per visiere su elmetto G2000C.

Codice
22154

CE

KIT BOSCO G3000 CON H31EV4C

Kit completo per la selvicoltura dal peso ridotto e dal massimo livello di comfort e prestazioni. Il Kit è comprensivo di elmetto, visiera, protezioni acustiche e mantellina parapigioggia.

Codice
22163

CE
EN 397
EN 166

SNR 28 dB